

dyson airblade tap

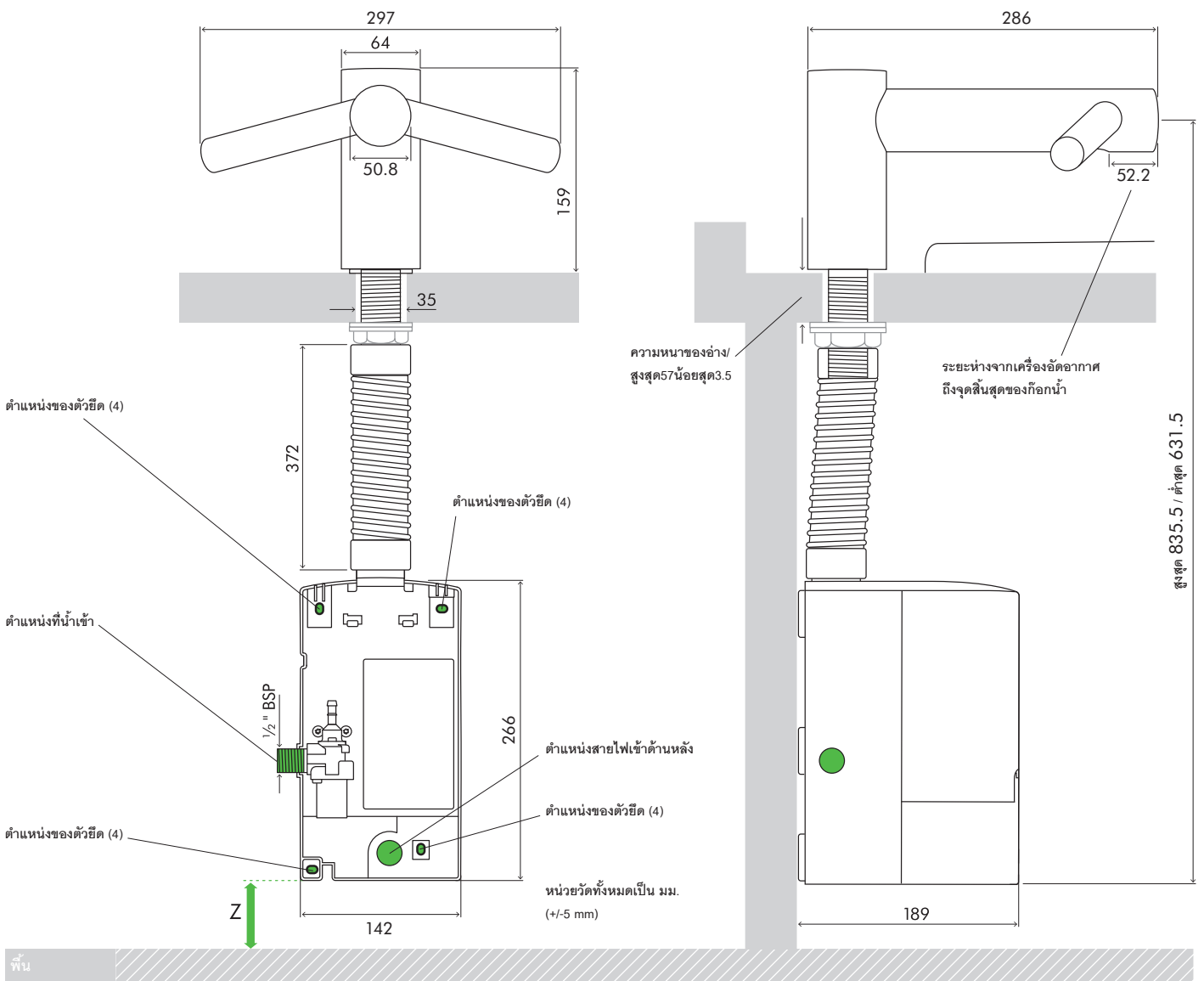
ข้อมูลจำเพาะทางเทคนิค

AB AB AB
09 10 11



มุมมองจากด้านหน้า

มุมมองจากด้านข้าง



ขนาดของก๊อก
AB09 สูง 159 มม. กว้าง 297 มม. หน้า 286 มม.
ขนาดของตู้เก็บมือเตอร์
AB09 สูง 266 มม. กว้าง 142 มม. หน้า 189 มม.

ระยะเผื่อที่วางชั้นต่ำ
Z เว้นว่าง 100 มม. จากพื้น

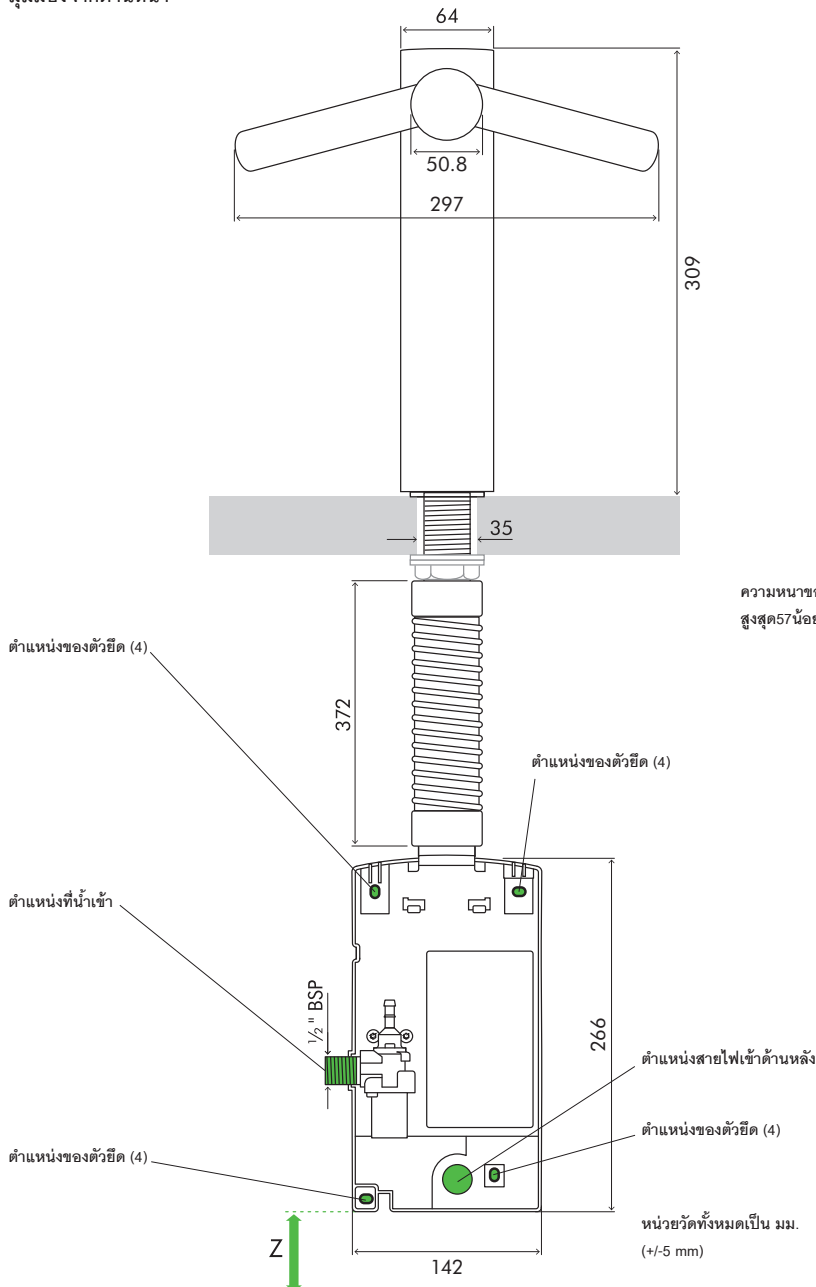
dyson airblade tap

ข้อมูลจำเพาะทางเทคนิค

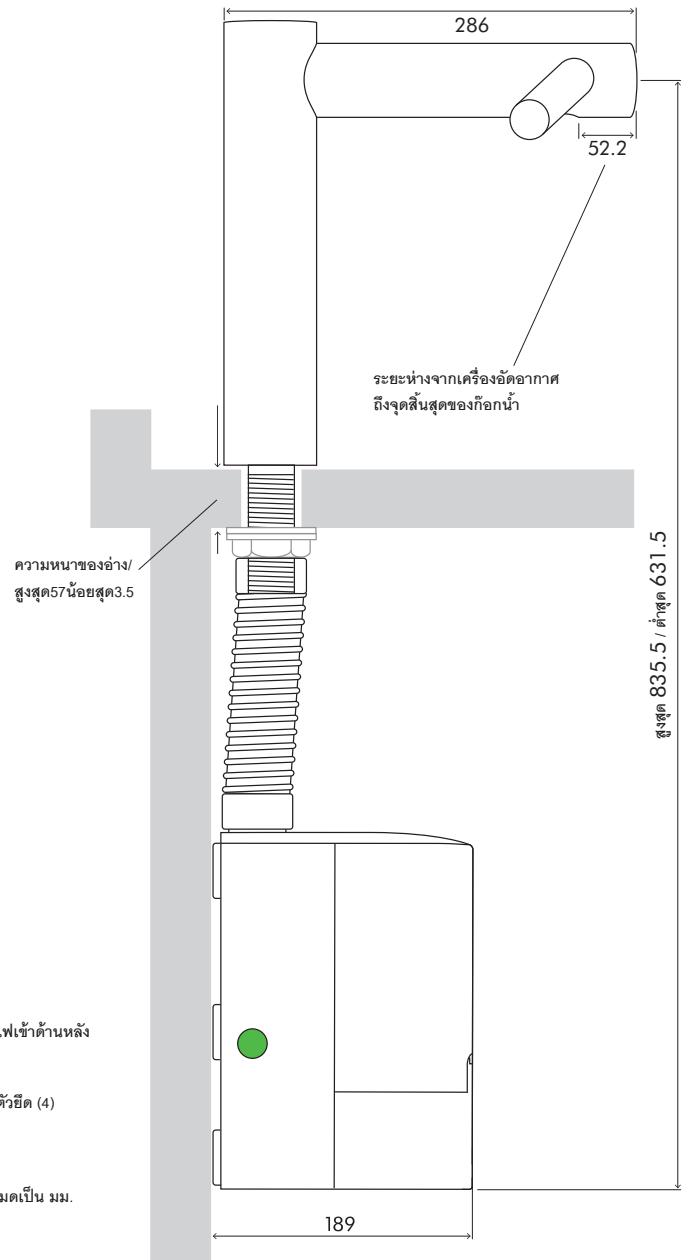


AB 09 AB 10 AB 11

มุมมองจากด้านหน้า



มุมมองจากด้านข้าง



ขนาดของก๊อก

AB10 สูง 309 มม. กว้าง 297 มม. หน้า 286 มม.

ขนาดของตู้เก็บมอเตอร์

AB10 สูง 266 มม. กว้าง 142 มม. หน้า 189 มม.

ระยะเผื่อที่วางชั้นต่ำ

Z เว้นว่าง 100 มม. จากพื้น

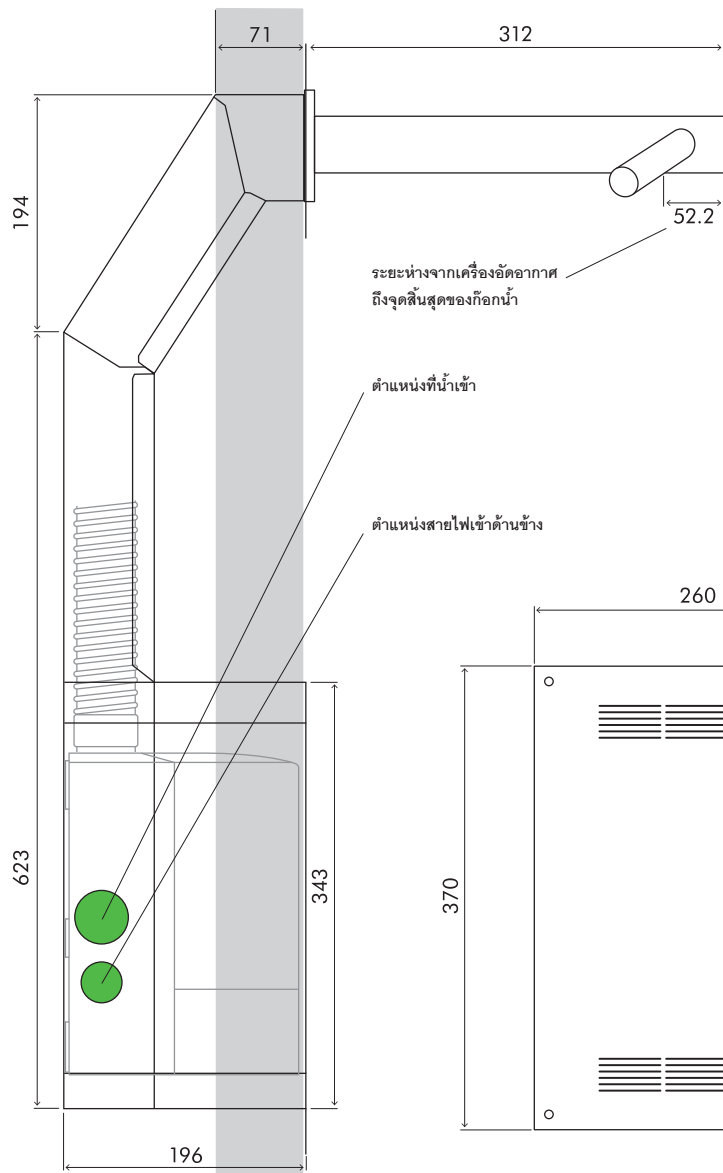
dyson airblade tap

ข้อมูลจำเพาะทางเทคนิค

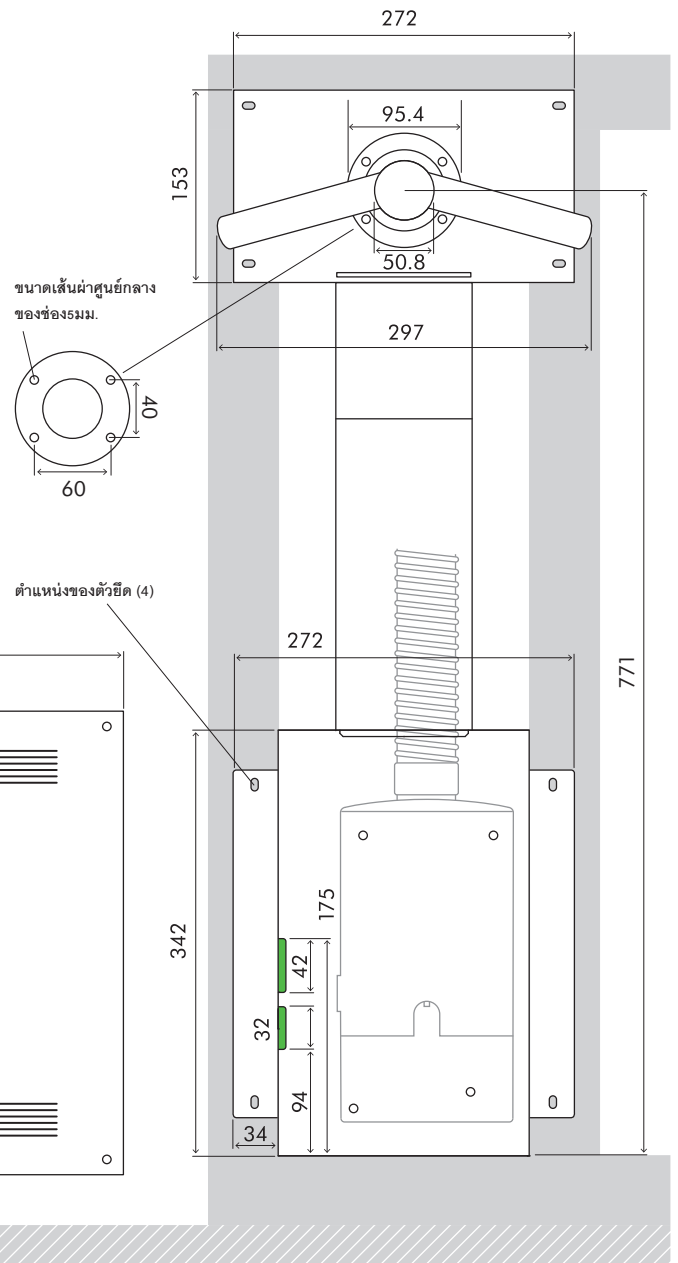
AB AB AB
09 10 11



มุมมองจากด้านข้าง



มุมมองจากด้านหน้า



ขนาดของก๊อก

AB11 ยาว312มม. กว้าง297มม

ขนาดของตู้เก็บมอเตอร์

AB11 สูง266มม. กว้าง142มม. หน้า189มม

dyson airblade tap

ข้อมูลจำเพาะทางเทคนิค

AB AB AB
09 10 11



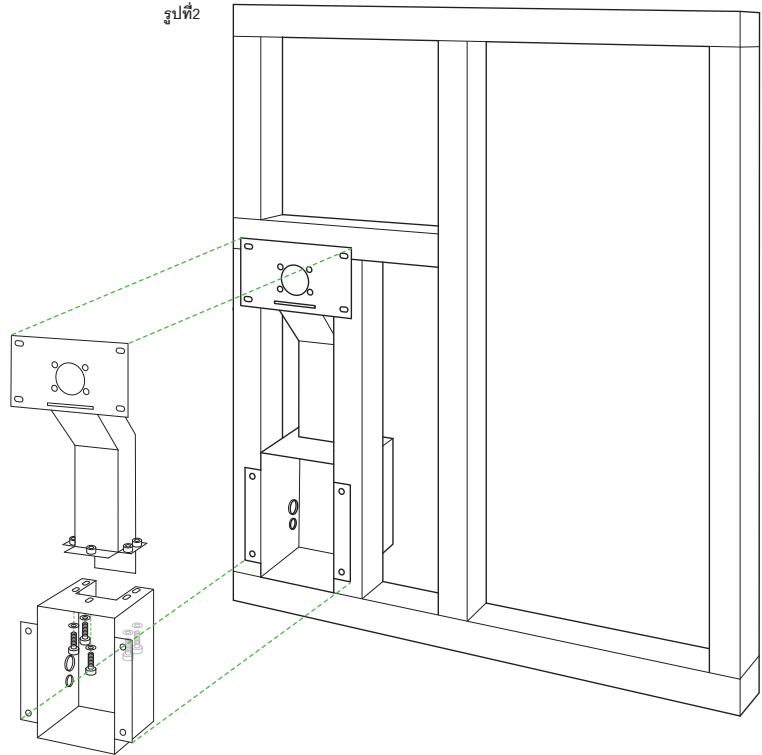
การติดตั้ง AB11

เครื่องเป่ามือDyson Airblade Tapได้รับการออกแบบมาให้หน่วยมอเตอร์ติดตั้งอยู่หลังผนังภายในตู้โลหะซึ่งมาพร้อมกับเครื่องเป่ามือDyson Airblade Tap (รูปที่1) ผนังแนวตั้งจะต้องสร้างขึ้นเพื่อให้สามารถติดตั้งโครงโลหะระหว่างทั้งสองแบบ(รูปที่2) หนึ่งในผนังแนวนอนต้องได้รับการติดตั้งอย่างจิงถือน้ำหนักหลักของท่อโลหะและชุดอุปกรณ์และb)เพื่อให้อยู่ในตำแหน่งที่ถูกต้องสำหรับก๊อกน้ำประปา สำหรับคำแนะนำที่สมบูรณ์โปรดดูคู่มือการติดตั้งที่นำมาพร้อมกับเครื่อง นอกจากนี้ยังมีบริการออนไลน์ที่ www.dyson.co.uk/docs

รูปที่1

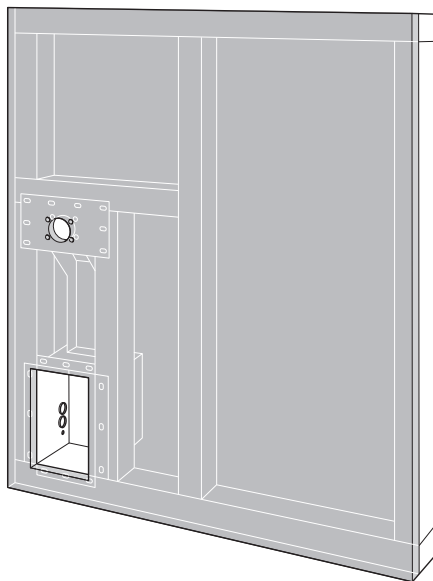


รูปที่2



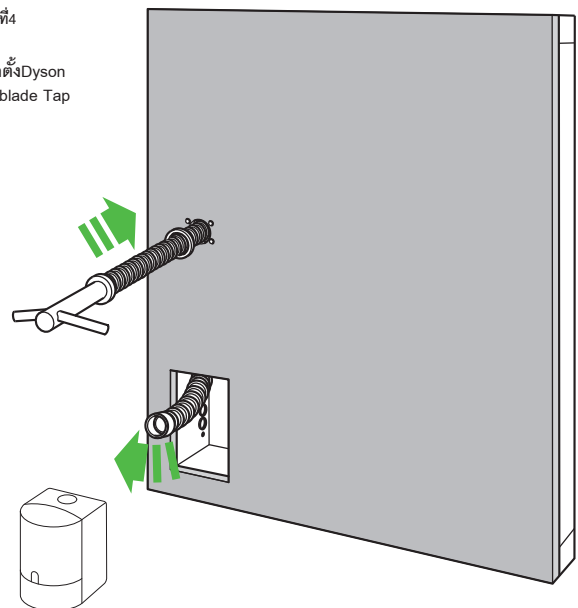
รูปที่3

ติดตั้งplasterboard



รูปที่4

ติดตั้งDyson Airblade Tap



dyson airblade tap

ข้อมูลจำเพาะทางเทคนิค

AB AB AB
09 10 11

ข้อมูลด้านไฟฟ้า

แรงดันไฟฟ้า/ความถี่ไฟฟ้าขาเข้า: 200-240โวลต์/50/60เฮิรตซ์

ชนิดของมอเตอร์: กำลังไฟฟ้า1600วัตต์ที่240โวลต์

ช่วงอุณหภูมิที่เหมาะสมในการทำงาน: 0°-40° องศาเซลเซียส, 32°- 104° ฟาเรนไฮต์

ชนิดของฮีตเตอร์: ไม่มี

อัตราการใช้พลังงาน: น้อยกว่า0.5วัตต์

โครงสร้าง

โครงสร้างของก๊อก: สเตนเลสสตีล(ขัดด้าน)

โครงสร้างการประกอบมอเตอร์ด้านได้เคาน์เตอร์: ABSหล่อขึ้นรูป(ส่วนหลัก)

ชนิดของสกรูด้านนอก: Torx T15

มาตรฐานการป้องกันน้ำIP35

ไส้กรอง

ไส้กรองHEPA (ชั้นก่อนถึงตัวกรองจากใยแก้วและผ้าใยสังเคราะห์)

ดักจับแบคทีเรียได้ถึง99.95%

การทำงาน

ระบบอินฟราเรดไร้สัมผัส

การวัดเวลาการเป่าแห้ง: 12วินาที

(ค่าอ้างอิงจากเกณฑ์องค์กรส่งเสริมอนามัยแห่งชาติNSF Protocol P.335)

ช่วงเวลาที่เครื่องจะหยุดการทำงานชั่วคราว: 30วินาที

ความเร็วลมที่ออกจากช่อง: 430ไมล์ต่อชั่วโมง/ 690กม./ชม.

ระดับความสูงมากที่สุด: 2,000 เมตร / 6,561 ฟุต.

การทำงานของระบบน้ำ

อัตราการไหลของน้ำ: 1.9ลิตร/นาที ด้วยเครื่องอัดอากาศแบบมาตรฐาน

4.0ลิตร/นาที ด้วยเครื่องอัดอากาศที่ใหม่เป็นอุปกรณ์เสริมกับผลิตภัณฑ์

การควบคุมอุณหภูมิ: แนะนำเครื่องผสมน้ำควบคุมระดับความร้อน(ไม่รวมอยู่ในชุด)

ติดตั้งพร้อมกับเครื่องล้างอัตโนมัติ-ทุก24ชั่วโมง60วินาทีหลังจากที่ใช้ครั้งสุดท้าย

ความดันของน้ำที่ต้องการ: 1-8บาร์

การขนส่ง

น้ำหนักสุทธิ: AB09 4.3 กก.; AB10 4.6 กก.; AB11 9.0 กก

น้ำหนักบรรจุภัณฑ์: AB09 5.7 กก.; AB10 6.1 กก.; AB11 11.4 กก

ขนาดบรรจุภัณฑ์: AB09 สูง 303 x กว้าง 284 x หนา 286 มม.

AB10 สูง 276 x กว้าง 437 x หนา 280 มม.; AB11 สูง 302 x กว้าง 610 x หนา 375 มม.

ข้อมูลจำเพาะของอ่างล้างมือ

เครื่องเป่ามือDyson Airblade Tapใช้กับอ่างล้างมือได้แทบทุกรูปแบบ

ต้องแน่ใจว่าไม่มีปลั๊กอุดรูระบายน้ำในอ่างล้างมือ หลีกเลี่ยงการแทรกด้วยปลั๊กฝัง(เช่นที่หมุนหรือยกระดับ)

โดยใช้อิทธิกรทดสอบที่ได้รับการออกแบบมาเป็นพิเศษ,วิศวกรของDysonได้ประเมินจากประสบการณ์ผู้ใช้อ่าง

ล้างมือหลากหลายประเภทเมื่อใช้กับเครื่องเป่ามือDyson Airblade Tap

สำหรับรายละเอียดเพิ่มเติมเกี่ยวกับอ่างล้างมือที่เราแนะนำโปรดดูคู่มือได้ที่ www.dyson.co.uk/docs

ขอแนะนำให้หลีกเลี่ยงอ่างล้างมือที่มีรูปทรงดังนี้: มีผิวเรียบรอบรูระบายน้ำ (ภายในรัศมี60มม.)

การลาดเอียงและการเปลี่ยนผนังด้านหน้าตรงกับฐานของอ่างล้างจาน

ดูคำแนะนำก่อนการติดตั้งของเราสำหรับรายละเอียดเพิ่มเติมเกี่ยวกับ www.dyson.co.uk/docs

ขนาดของอ่างล้างมือ: ขนาดของอ่างทั้งหมดเป็นขนาดภายใน นอกจากระบุไว้เป็นอย่างอื่น

ความกว้างของอ่างล้างมือขั้นต่ำ: 350มม.ขั้นต่ำของระยะจากด้านหน้าไปถึงด้านหลังอ่าง: 300มม.

ขั้นต่ำของระยะจากด้านหน้าไปถึงด้านหลังอ่าง: 100มม.

ความลึกสูงสุดของอ่างล้างมือสำหรับAB10เท่านั้น: 200มม.

(ขนาดภายนอกของอ่างแบบวางบนเคาน์เตอร์)

วัสดุของอ่างล้างมือ: ควรหลีกเลี่ยงอ่างล้างมือที่มีผิวมันวาวจนเกินไป เช่น โครเมียมขัดมัน

กระเบื้องหรือโลหะที่มีผิวด้านเหมาะที่สุด เมื่อมีก๊อกหลาย ๆ ตัวติดตั้งเรียงติดต่อกัน

ศูนย์กลางของก๊อกแต่ละตัวควรอยู่ห่างกันอย่างน้อย580มม.

การรับประกันมาตรฐาน

อะไหล่ปี,ค่าแรงปี

กลุ่มผลิตภัณฑ์

AB09 แบบสั้น

AB10 แบบยาว

AB11 แบบยึดกำแพง



dyson airblade tap

ดาวน์โหลดข้อมูลเพิ่มเติม

คู่มือก่อนการติดตั้ง

คู่มือการติดตั้ง

ใบรื้อเครื่องเป่ามือDyson Airblade Tap

คู่มือการทำความสะอาด

รูปวาดแบบCAD drawing

วิดีโอการติดตั้ง



ฉลากคาร์บอนเป็นเครื่องหมายการค้าของCarbon Trust
โลโก้NSFเป็นเครื่องหมายการค้าทะเบียนของNSF International
เครื่องหมายรับรองของHACCP Internationalในด้านที่ไม่ใช่อาหาร คือเครื่องหมายการค้าทะเบียนของHACCP International.
HACCP International ได้ให้การรับรองผลิตภัณฑ์ Dyson โดยอ้างอิงจากการติดตั้งและเงื่อนไขการใช้งานที่แนะนำ
ได้รับอนุญาตจากDyson

สำหรับข้อมูลเพิ่มเติมกรุณาติดต่อDyson

026282200

www.dyson.co.th